

Altersstruktur 2015

Das Durchschnittsalter an der ETH Zürich hat sich in den letzten 10 Jahren kaum verändert und liegt stabil zwischen 34 und 36 Jahren.

	bis 20	21-35	36-50	51-65	über 65	Total	Ø Alter
ETH Total	234	6'949	2'414	1'497	22	11'116	35
Männer	160	4'643	1'478	964	21	7'266	34
Frauen	74	2'306	936	533	1	3'850	35
Frauenanteil	32%	33%	39%	36%	5%	35%	

	bis 20	21-35	36-50	51-65	über 65	Total	Ø Alter
Professoren/innen		7	187	207	1	402	51
Männer		4	159	191	1	355	52
Frauen		3	28	16	0	47	48
Frauenanteil		43%	15%	8%	0%	12%	
Assistenzprofessoren/innen		40	44	1		85	36
Männer		30	36	0		66	36
Frauen		10	8	1		19	37
Frauenanteil		25%	18%	100%		22%	
Assistierende	4	4'522	358	11	1	4'896	29
Männer	2	3'149	240	9	1	3'401	29
Frauen	2	1'373	118	2	0	1'495	29
Frauenanteil	50%	30%	33%	18%	0%	31%	
Oberassistenten		190	224	18		432	37
Männer		152	176	12		340	37
Frauen		38	48	6		92	38
Frauenanteil		20%	21%	33%		21%	
Wissenschaftliche Mitarbeitende		82	147	31	5	265	40
Männer		59	93	27	5	184	41
Frauen		23	54	4	0	81	39
Frauenanteil		28%	37%	13%	0%	31%	
Senior Scientists und Wissenschaftl. Mitarbeitende unbefristet		1	111	161	4	277	52
Männer		1	93	136	4	234	52
Frauen		0	18	25	0	43	51
Frauenanteil		0%	16%	16%	0%	16%	
Wissenschaftl. Mitarbeitende im Stundenlohn	53	1'364	10			1'427	24
Männer	42	886	5			933	24
Frauen	11	478	5			494	24
Frauenanteil	21%	35%	50%			35%	
Technische und IT Mitarbeitende	128	368	649	532	11	1'688	43
Männer	102	258	502	434	10	1'306	43
Frauen	26	110	147	98	1	382	41
Frauenanteil	20%	30%	23%	18%	9%	23%	
Administrative Mitarbeitende	49	375	684	536		1'644	44
Männer	14	104	174	155		447	44
Frauen	35	271	510	381		1'197	44
Frauenanteil	71%	72%	75%	71%		73%	

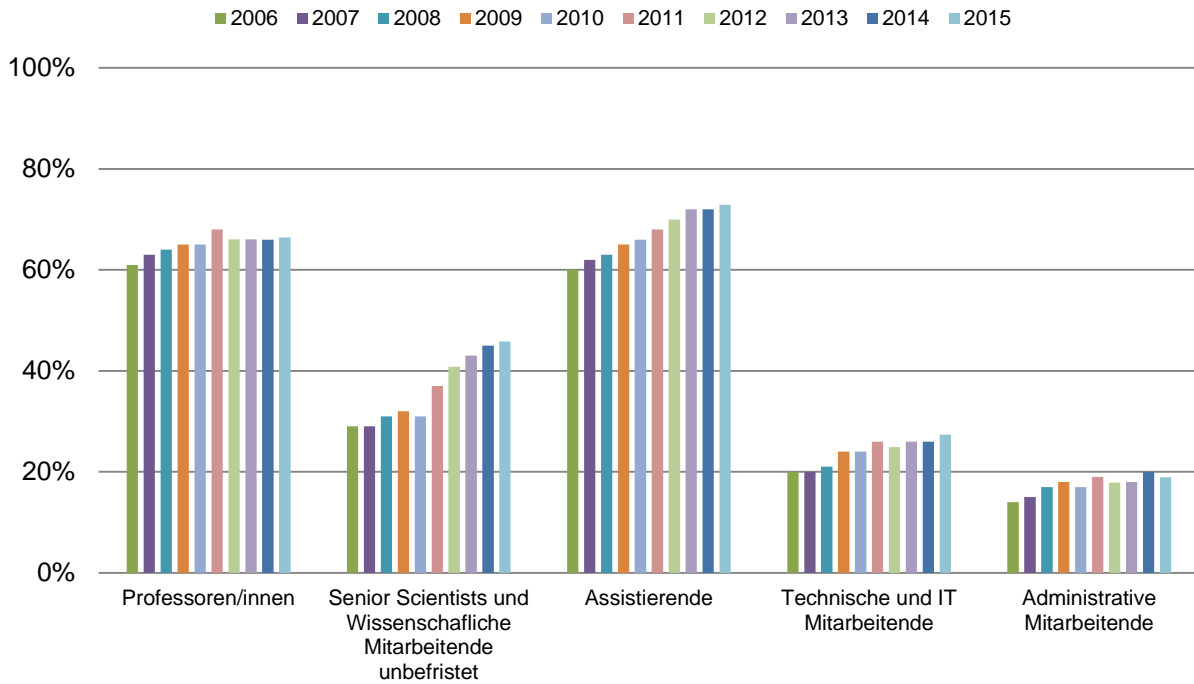
Nationalität 2015

Der Ausländeranteil an der ETH Zürich hat in den letzten 10 Jahren um 12% zugenommen.

	Schweiz	Ausland	Ausländische Herkunft			
	2015	2015	Total	Deutschland	übrige EU	übriges Ausland
ETH Total	5'352	5'764	52%	35%	38%	27%
Professoren/innen	135	267	66%	45%	37%	18%
Assistenzprofessoren/innen	22	63	74%	30%	46%	24%
Assistierende	1'327	3'569	73%	30%	38%	31%
Oberassistenten	113	319	74%	34%	42%	24%
Wissenschaftliche Mitarbeitende	113	152	57%	45%	28%	27%
Senior Scientists und Wissenschaftl. Mitarbeitende unbefristet	150	127	46%	52%	31%	17%
Wissenschaftl. Mitarbeitende im Stundenlohn	933	494	35%	43%	36%	22%
Technische und IT Mitarbeitende	1'226	462	27%	41%	41%	19%
Administrative Mitarbeitende	1'333	311	19%	56%	34%	10%

	Schweiz	Ausland	Ausländische Herkunft			
	2015	2015	Total	Deutschland	übrige EU	übriges Ausland
Architektur	435	348	44%	43%	36%	21%
Bau, Umwelt und Geomatik	380	354	48%	29%	46%	25%
Maschinenbau und Verfahrenstechnik	422	511	55%	35%	34%	31%
Informationstechnologie und Elektrotechnik	282	406	59%	37%	34%	29%
Informatik	140	282	67%	28%	39%	34%
Materialwissenschaft	104	180	63%	26%	38%	36%
Mathematik	119	179	60%	27%	42%	31%
Physik	288	398	58%	34%	42%	24%
Chemie und Angewandte Biowissenschaften	374	564	60%	32%	42%	26%
Biologie	232	468	67%	32%	41%	28%
Biosysteme	67	242	78%	42%	26%	32%
Gesundheitswissenschaften und Technologie	268	276	51%	28%	39%	33%
Erdwissenschaften	159	232	59%	28%	41%	32%
Umweltsystemwissenschaften	418	443	51%	38%	33%	29%
Management, Technologie und Ökonomie	140	266	66%	44%	32%	24%
Geistes, Sozial- und Staatswissenschaften	172	198	54%	48%	31%	21%
Finanzen und Controlling	72	15	17%	67%	27%	7%
Hochschulkommunikation	23	10	30%	50%	20%	30%
Rektorat	78	11	12%	64%	27%	9%
ETH-Bibliothek	288	57	17%	58%	35%	7%
Informatikdienste	220	59	21%	49%	39%	12%
Personal und Dienste	112	16	13%	25%	50%	25%
Immobilien	63	11	15%	64%	27%	9%
Betrieb	163	53	25%	13%	74%	13%

Die Entwicklung der Anzahl ausländische Mitarbeitende



Anstellungsformen 2015

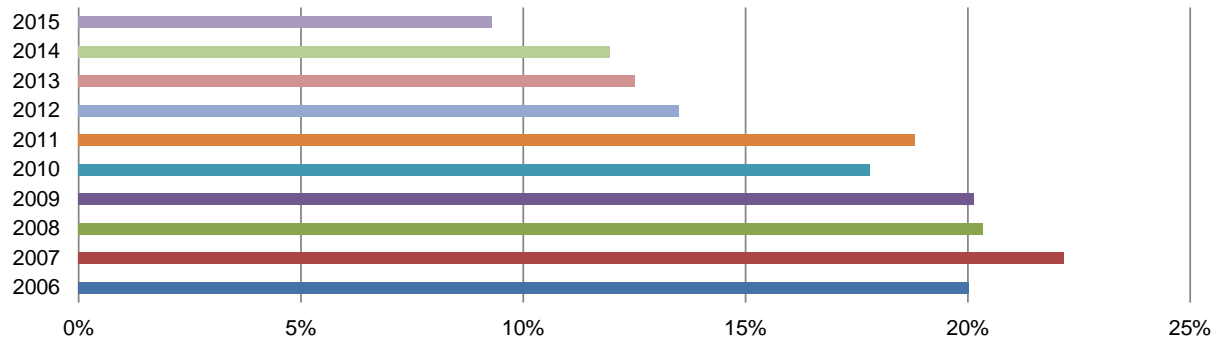
Der Personalbestand hat 2015 um 2.3% zugenommen und die Anzahl FTE (Full Time Equivalent) stieg um 2.7%.

	unbefristet 2015	Veränd. z. Vorjahr	befristet 2015	Veränd. z. Vorjahr	Total 2015	Veränd. z. Vorjahr	FTE 2015
ETH Total	3'218	1.4%	7'898	2.7%	11'116	2.3%	9'025.7
Professoren/innen	402	1.3%			402	1.0%	391.7
Assistenzprofessoren/innen			85	10.4%	85	1.2%	83.5
Assistierende			4'896	-0.5%	4'896	-0.6%	4'633.7
Oberassistenten			432	12.5%	432	5.9%	380.3
Wissenschaftliche Mitarbeitende			265	13.2%	265	10.9%	204.7
Senior Scientists und Wissenschaftl. Mitarbeitende unbefristet	265	2.3%	12	-33.3%	277		253.3
Wissenschaftl. Mitarbeitende im Stundenlohn			1'427	7.2%	1'427	7.1%	356.5
Technische und IT Mitarbeitende	1'271	2.8%	417	10.6%	1'688	4.6%	1'499.5
Administrative Mitarbeitende	1'280	3.1%	364	4.3%	1'644	3.4%	1'222.5

	unbefristet 2015	Veränd. z. Vorjahr	befristet 2015	Veränd. z. Vorjahr	Total 2015	Veränd. z. Vorjahr	FTE 2015
Architektur	113	-2.6%	670	7.5%	783	6.0%	441.6
Bau, Umwelt und Geomatik	154	-1.9%	580	1.6%	734	0.8%	573.5
Maschinenbau und Verfahrenstechnik	121	0.8%	812	6.1%	933	5.4%	688.6
Informationstechnologie und Elektrotechnik	114	1.8%	574	-3.0%	688	-2.3%	561.8
Informatik	70	-1.4%	352	5.4%	422	4.2%	366.3
Materialwissenschaft	64	-3.0%	220	-0.5%	284	-1.0%	237.7
Mathematik	80		218	7.9%	298	5.7%	258.3
Physik	175	1.7%	511	4.1%	686	3.5%	630.8
Chemie und Angewandte Biowissenschaften	224	-0.4%	714	-1.2%	938	-1.1%	815.7
Biologie	157		543	-3.9%	700	-3.0%	643.8
Biosysteme	51	-1.9%	258	11.7%	309	9.2%	292.0
Gesundheitswissenschaften und Technologie	113		431	10.8%	544	8.4%	441.8
Erdwissenschaften	87	4.8%	304	1.3%	391	2.1%	325.9
Umweltsystemwissenschaften	202	-2.4%	659	3.9%	861	2.4%	659.3
Management, Technologie und Ökonomie	61	5.2%	345	-4.7%	406	-3.3%	305.3
Geistes, Sozial- und Staatswissenschaften	56	-6.7%	314	-6.0%	370	-6.1%	248.1
Finanzen und Controlling	79	3.9%	8	-33.3%	87	-1.1%	81.9
Hochschulkommunikation	28	-3.4%	5	25.0%	33		26.1
Rektorat	84	2.4%	5		89	2.3%	65.2
ETH-Bibliothek	213	6.5%	132		345	3.9%	228.2
Informatikdienste	232		47	23.7%	279	3.3%	247.5
Personal und Dienste	108	4.9%	20	11.1%	128	5.8%	115.7
Immobilien	73	7.4%	1		74	8.8%	70.0
Betrieb	207	3.5%	9	12.5%	216	3.8%	194.6

Die Entwicklung der befristeten Anstellungen im technisch-administrativen Bereich

ohne Mitarbeitende im Studienlohn



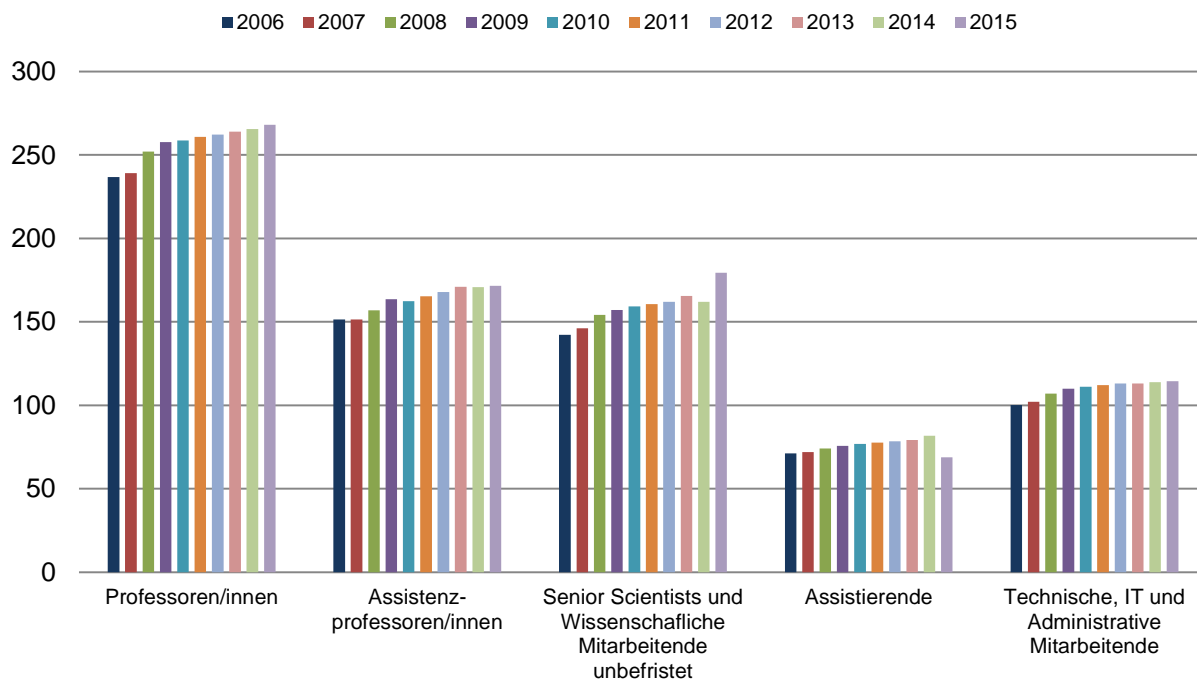
Lohnbasis 2015*

	bis CHF 60 000		bis CHF 100 000		bis CHF 140 000		über CHF 140 000	
	Total	Männer	Total	Männer	Total	Männer	Total	Männer
ETH Total	1'994	62%	4'337	66%	1'995	62%	1'154	82%
Professoren/innen							402	88%
Assistenzprofessoren/innen							85	78%
Assistierende	1'775	61%	3'104	74%	12	75%	3	100%
Oberassistierende			75	81%	348	78%	9	78%
Wissenschaftliche Mitarbeitende	14	64%	76	64%	158	71%	16	81%
Senior Scientists und Wissenschaftl. Mitarbeitende unbefristet					51	78%	225	86%
Technische und IT Mitarbeitende	154	79%	569	60%	755	87%	158	94%
Administrative Mitarbeitende	51	27%	513	17%	671	20%	256	61%

* Bruttolohn bei 100% Beschäftigungsgrad, mit Lernenden und Praktikanten/innen, ohne Anstellungen im Stundenlohn

Die Entwicklung der durchschnittlichen Lohnkosten

in Tausend CHF



	2006	2015	Veränderung
Professoren/innen	236'751	267'985	13.2%
Assistenzprofessoren/innen	151'409	171'610	13.3%
Senior Scientists und Wissenschaftliche Mitarbeitende unbefristet	142'239	179'351	-51.6%
Assistierende*		68'847	
Technische, IT und Administrative Mitarbeitende	100'046	114'432	14.4%

* Ab 2015 beträgt der Beschäftigungsgrad bei Doktorierenden neu 100%.

Teilzeit 2015

Die Anzahl der Teilzeitmitarbeitenden ist 2015 gegenüber Vorjahr um einen Drittel gesunken.
Ab 2015 beträgt der Beschäftigungsgrad bei Doktorierenden neu 100%.

	Teilzeitangestellte				Verteilung der Teilzeit		
	Total	Männer	Total	Männer	bis 50%	51-80%	81-99%
ETH Total	11'116	65%	4'073	52%	58%	35%	7%
Professoren/innen	402	88%	23	87%	52%	43%	4%
Assistenzprofessoren/innen	85	78%	3	67%	100%		
Assistierende	4'896	69%	678	63%	36%	53%	10%
Oberassistentierende	432	79%	128	68%	38%	52%	11%
Wissenschaftliche Mitarbeitende	265	69%	131	63%	52%	42%	6%
Senior Scientists und Wissenschaftl. Mitarbeitende unbefristet	277	84%	63	68%	37%	54%	10%
Wissenschaftl. Mitarbeitende im Stundenlohn	1'427	65%	1'426	65%	100%	0%	
Technische und IT Mitarbeitende	1'688	77%	530	59%	29%	59%	12%
Administrative Mitarbeitende	1'644	27%	1'091	20%	35%	55%	10%

Fluktuation 2015

Die Fluktuation ist gegenüber Vorjahr um 0.1% gesunken.

	Eintritte von aussen	Austritte			Anzahl Mitarbeitende	Flukt. in %***	
		Total*	Ablauf Befristung	Kündi- gung**			Pensio- nierung
ETH Total	4'555	4'208	3'553	573	66	11'116	5.7%
Professoren/innen	8	10		3	6	402	2.2%
Assistenzprofessoren/innen	10	10	6	4		85	4.7%
Assistierende	1'476	1'176	858	311		4'896	6.4%
Oberassistenten	52	109	65	42	1	432	10.0%
Wissenschaftliche Mitarbeitende	31	89	73	16		265	6.0%
Senior Scientists und Wissenschaftl. Mitarbeitende unbefristet		14		1	13	277	5.1%
Wissenschaftl. Mitarbeitende im Stundenlohn	2'421	2'333	2'263	69		1'427	4.8%
Technische und IT Mitarbeitende	254	198	112	60	24	1'688	5.0%
Administrative Mitarbeitende	303	269	176	67	22	1'644	5.4%

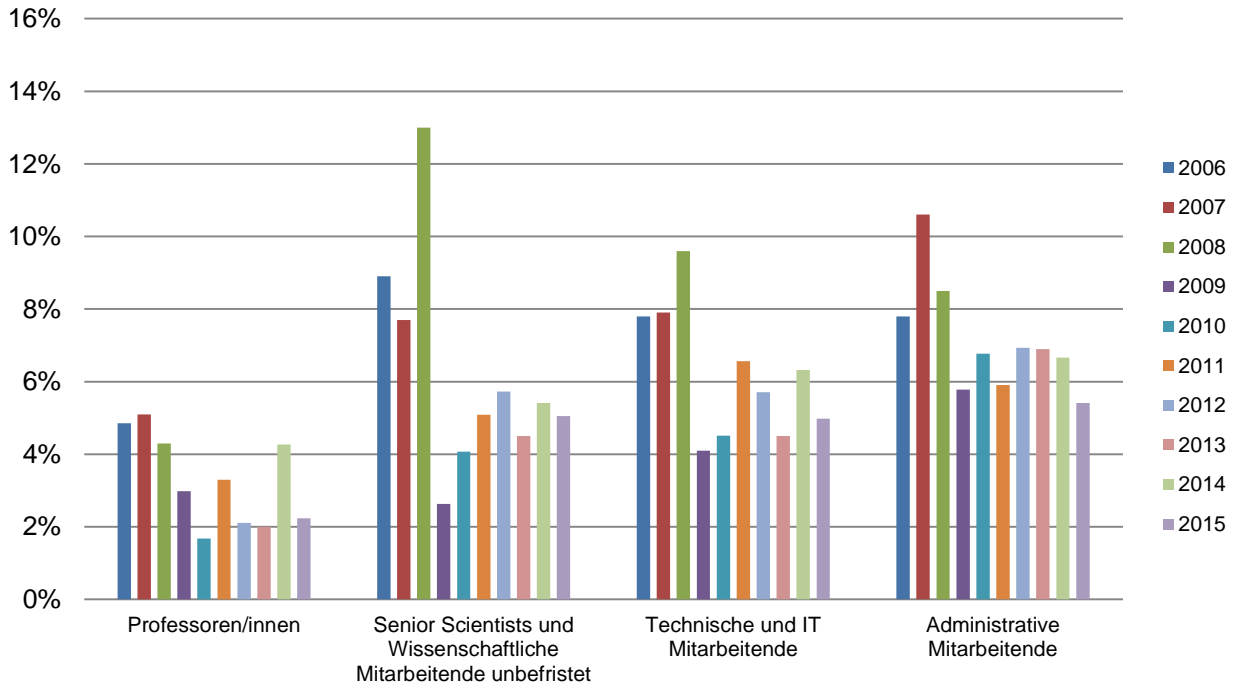
* inkl. Todesfälle, Kündigungen durch ETHZ etc. ** durch Mitarbeitende *** ohne Ablauf Befristung

	Eintritte von aussen	Austritte			Anzahl Mitarbeitende	Flukt. in %***	
		Total*	Ablauf Befristung	Kündi- gung**			Pensio- nierung
Architektur	343	302	267	31	3	783	4%
Bau, Umwelt und Geomatik	273	269	239	24	5	734	4%
Maschinenbau und Verfahrenstechnik	568	544	500	44		933	5%
Informationstechnologie und Elektrotechnik	327	313	273	36	3	688	6%
Informatik	294	280	242	34	2	422	9%
Materialwissenschaft	97	95	82	8	5	284	5%
Mathematik	456	434	421	13		298	4%
Physik	204	171	139	30	1	686	5%
Chemie und Angewandte Biowissenschaften	395	373	308	61	4	938	7%
Biologie	146	135	97	38		700	5%
Biosysteme	85	56	40	15		309	5%
Gesundheitswissenschaften und Technologie	282	245	215	26	4	544	6%
Erdwissenschaften	108	98	80	14	3	391	4%
Umweltsystemwissenschaften	354	331	287	34	8	861	5%
Management, Technologie und Ökonomie	143	143	99	41	1	406	10%
Geistes, Sozial- und Staatswissensch.	118	148	104	43		370	12%
Finanzen und Controlling	10	12	8	1	3	87	5%
Hochschulkommunikation	6	4	2	1		33	3%
Rektorat	9	11	5	3	3	89	7%
ETH-Bibliothek	98	90	61	26	3	345	8%
Informatikdienste	40	26	15	8	3	279	4%
Personal und Dienste	24	16	7	5	4	128	7%
Immobilien	15	10		8	1	74	12%
Betrieb	24	16	8	3	5	216	4%

* inkl. Todesfälle, Kündigungen durch ETHZ etc. ** durch Mitarbeitende *** ohne Ablauf Befristung

Die Entwicklung der Fluktuation

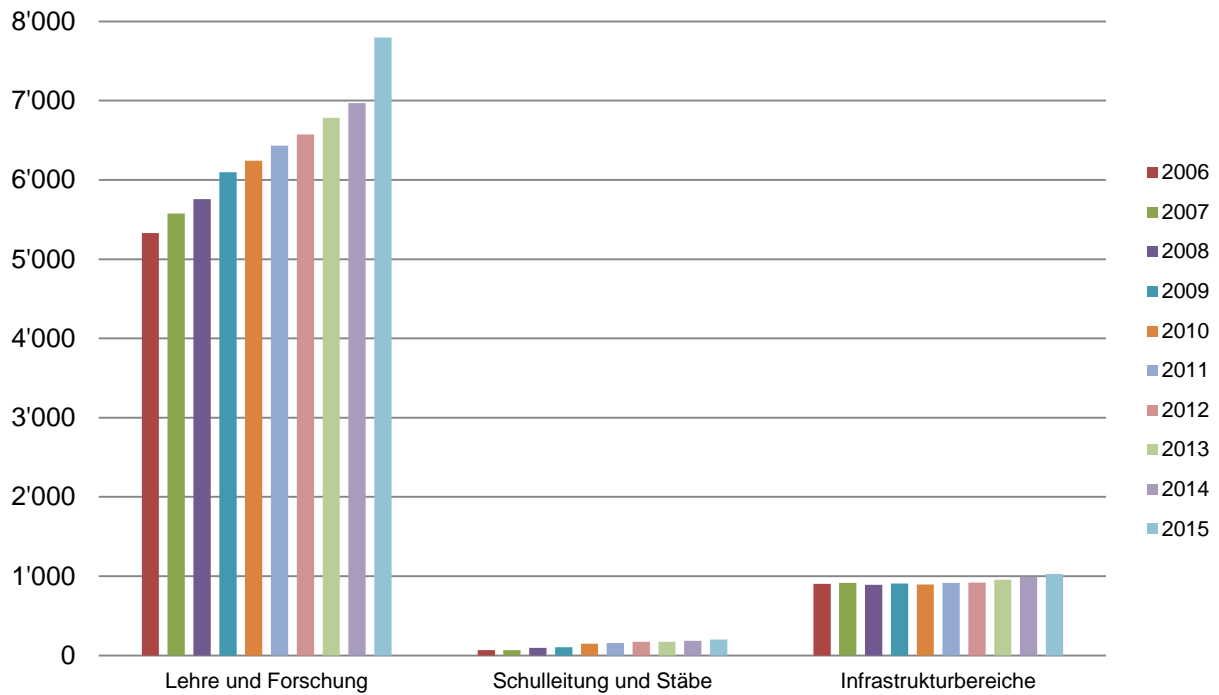
ohne Ablauf Befristung



Mitarbeiterentwicklung

Die strukturelle Entwicklung

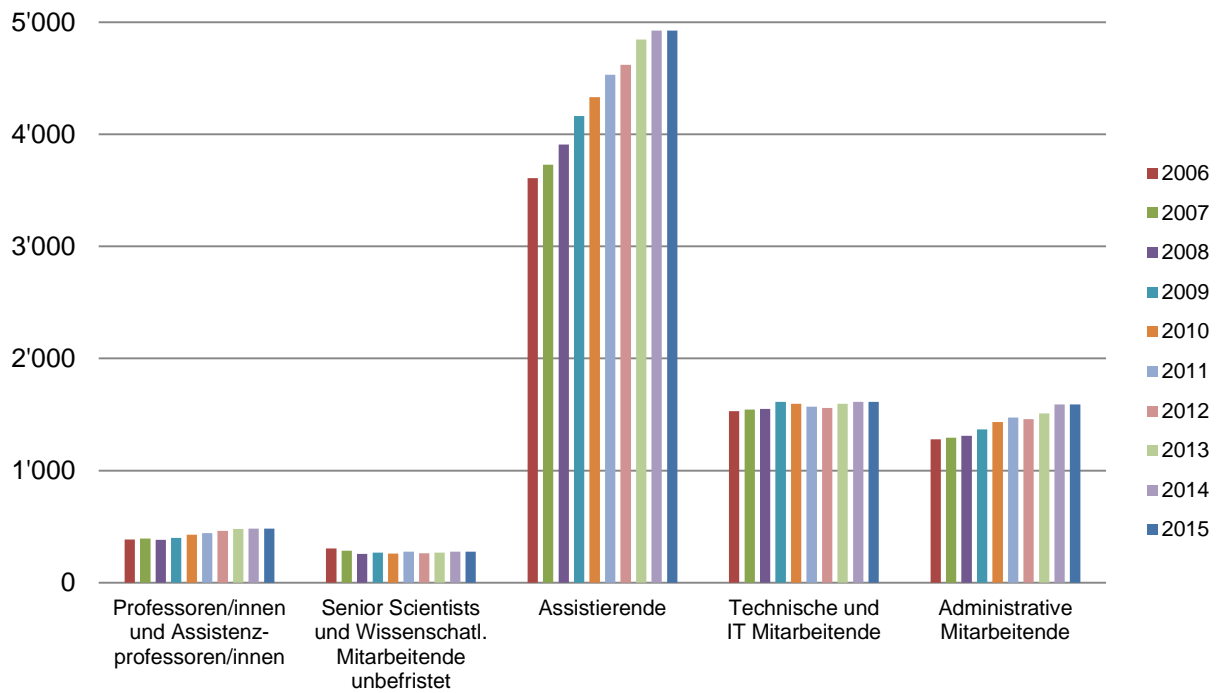
in Köpfen



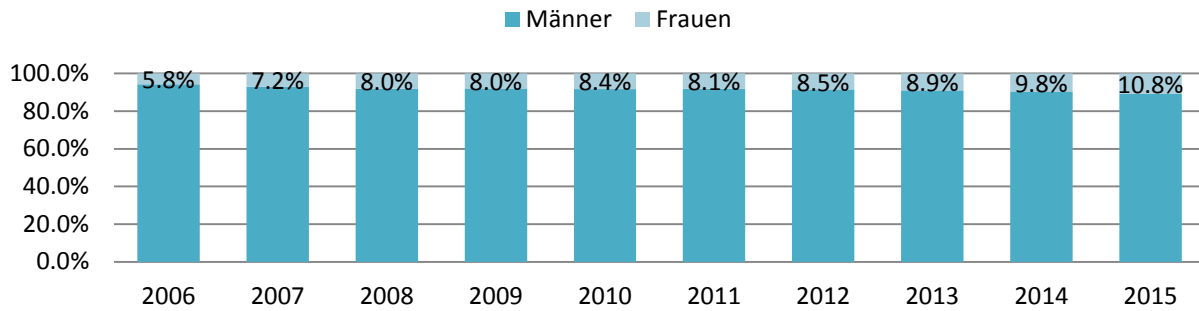
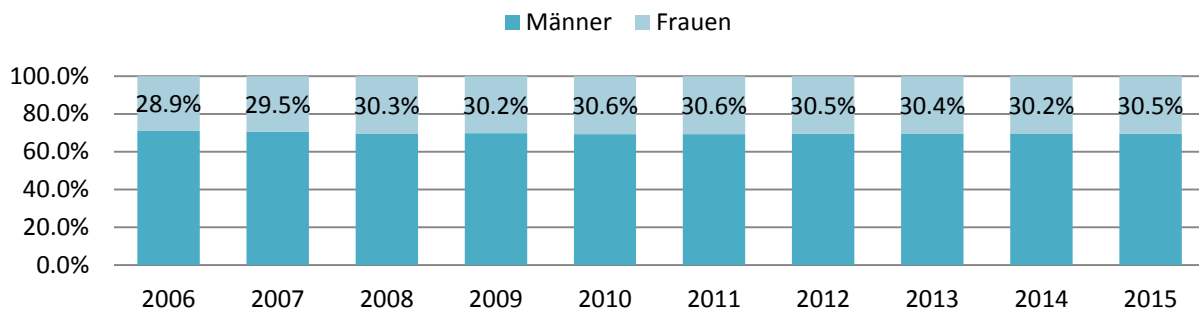
	2006	2015	Veränderung
Lehre und Forschung	5'328	7'798	46.4%
Schulleitung und Stäbe	67	199	197.0%
Infrastrukturbereiche	902	1'029	14.1%

Die Entwicklung des Mitarbeiterbestandes

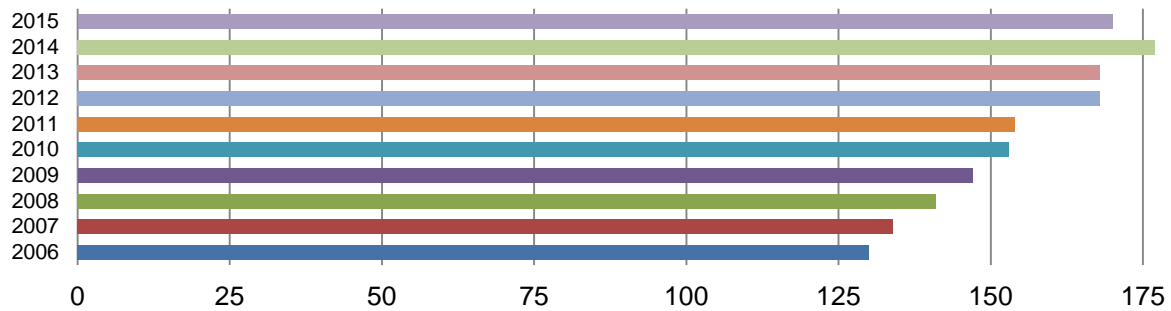
in Köpfen



	2006	2015	Veränderung
Professoren/innen und Assistenzprofessoren/innen	386	487	26.2%
Senior Scientists und Wissenschaftliche Mitarbeitende unbefristet	304	277	-8.9%
Assistierende	3'609	4'896	35.7%
Technische und IT Mitarbeitende	1'530	1'688	10.3%
Administrative Mitarbeitende	1'278	1'644	28.6%

Die Entwicklung des Frauenanteils in Professur und Assistenz**Professoren/innen und Assistenzprofessoren/innen****Assistierende**

Die Entwicklung der Lernenden



Das Berufsangebot der Lernenden

	2006	2007	2008	2009	2010	2011	2012	2013	2014	2015
Laborant/in EFZ Fachrichtung Chemie	17	18	17	15	17	15	17	15	16	13
Laborant/in EFZ Fachrichtung Biologie	23	23	25	26	24	24	27	27	26	24
Physiklaborant/in EFZ	16	16	19	18	19	19	18	20	20	18
Polymechaniker/in EFZ	16	15	16	16	16	16	16	16	17	17
Elektroniker/in EFZ	16	18	17	18	17	20	21	22	24	25
Informatiker/in EFZ	9	12	11	13	12	13	15	16	20	19
Konstrukteur/in EFZ	1	1	2	2	2	2	2	1	3	3
Forstwart/-wärtin EFZ	3	3	2	3	3	1	0	0	0	0
Kaufmann/-frau EFZ*	12	15	13	16	18	16	21	20	20	22
KV-Praktikant/in EFZ	10	7	10	10	11	13	13	14	14	12
Fachmann/-frau I&D EFZ	5	4	5	4	5	4	5	4	5	4
Mediamatiker/in EFZ	2	2	1	2	2	3	4	4	4	4
Fachmann/-frau Betriebsunterhalt EFZ			2	4	5	5	5	6	6	6
Tierpfleger/in EFZ			1	0	1	2	2	1	1	1
Drucktechnologie/-login Fachrichtung Reprografie					1	1	2	2	2	2
Total	130	134	141	147	153	154	168	168	177	170

* inkl. ETH Rat und ASVZ